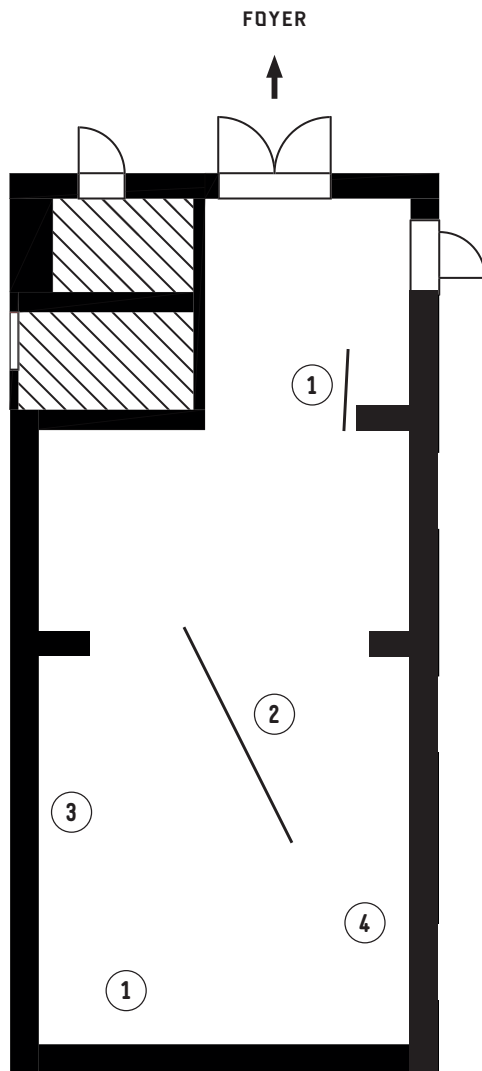


GALERIE I

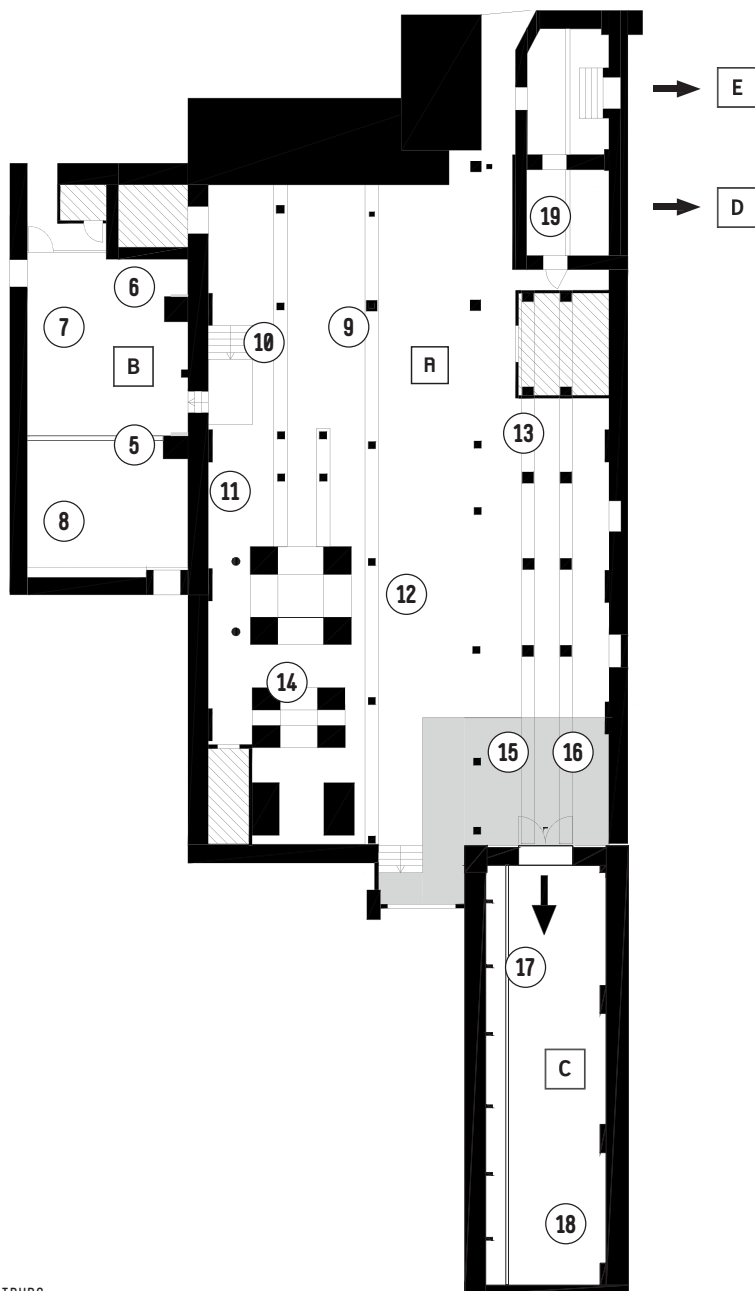


CÄCILIA BROWN, *LANDSTREICHERINNEN* MARC LEE, *LOSS OF DIVERSITY*

- ① **Cäcilia Brown, Aus der Serie „Intercity. Willkommen im Parlament“, 2013**
Beton, Stahl / concrete, steel
4 Teile / 4 parts: 180×15×18 cm;
152×15×18 cm; 60×15×18 cm;
55×15×18 cm
- ② **Cäcilia Brown, Aus der Serie leichte Mädchen: *Die Behörde*, 2021**
Emaillierter Stahl, Matzleinsdorfer Keramik / enameled steel, Matzleinsdorf ceramics
240×170×320 cm
- ③ **Cäcilia Brown, Fotos**
- ③.1 **Peking, 2012**
- ③.2 **Peking, 2012**
- ③.3 **Krasnojarsk, 2012**
- ③.4 ***Uhr, Göteborg, Schweden, 2010***
Silbergelatineabzug auf Barytpapier
84,5×56,5 cm
- ③.5 **Göteborg, 2010**
Fineart Print
- ③.6 **Esndai, Japan, 2014**
- ③.7 ***Tsunami Mauer*, Esndai, Japan, 2014**
- ③.8 **Hongkong, 2014**
- ③.9 **Tokyo, 2014**
- ③.10 ***Regenschirm Proteste*, Hongkong, 2014**
- ③.11 ***Northstream II*, Wjksa, Russland, 2019**
- ③.12 **Tokyo, 2014**
- ③.13 **Tokyo, 2014**
- Alle Digital Print wenn nicht anders vermerkt / all digital prints unless stated differently
- ④ **Marc Lee, *Used to Be My Home Too*, 2021**
Echtzeit-Datenvisualisierung / real-time data visualisation

GALERIE II

R B C



- 5 **Marc Lee, *Security First (slim)*, 2015**
Mixed Media Installation
- 6 **Cäcilia Brown, Aus der Serie „Intercity. Willkommen im Parlament“, 2013**
Beton (Schiene), Stahlbeton, Fliesen, DIAS / concrete (rail), reinforced concrete, tiles, DIAS, 74×169×45 cm
- 7 **Cäcilia Brown, Aus der Serie *Luxusprobleme: Aktivbürger*, 2016**
Beton, Ruß, Stahl / concrete, carbon black, steel, 67×68×139 cm
- 8 **Cäcilia Brown, *Nun entschuldigen sie mir, ich bin hier*, 2018**
Beton, Eisen / concrete, iron 140×60×120 cm
- 9 **Marc Lee, *Deutschland Unfiltered – TikTok and the Emerging Face of Culture*, 2022**
Netzbasierte Multi-Screen Installation / net-based multi-screen
- 10 **Marc Lee, *10.000 Moving Cities – Same but Different, AR*, 2018 – ongoing**
AR (Augmented Reality) Mobile App, Single and Multiplayer Game
In Zusammenarbeit mit dem Lehrstuhl für / in cooperation with the Chair of Sensor-Aktor-Systeme (ISAS) am / at the Karlsruher Institut für / for Technologie (KIT).
- 11 **Marc Lee, *Corona TV Bot*, 2020 – ongoing**
Netzbasierte TV-Show, 24/7 online / net-based TV-Show, 24/7 online
- 12 **Cäcilia Brown, aus der Serie *leichte Mädchen: Die Gewerkschafterin*, 2020**
Emaillierter Stahl, Matzleinsdorfer Keramik, Wachs / enamelled steel, Matzleinsdorf ceramics, wax, 350 x 200 x 200 cm
- 13 **Cäcilia Brown, aus der Serie *leichte Mädchen, Die Kupferdiebin*, 2017**
Stahl, Wachs, Kupfer / steel, wax, copper, 250×120×40 cm
- 14 **Cäcilia Brown, *Über die Allianz von Halterungen*, 2017–22**
Installation von 7 Holztafeln bestehend aus Drucke, Fotos / installation of 7 wooden panels consisting of prints, photographs, Je / each 140×80×20 cm
- 15 **Cäcilia Brown, Aus der Serie *Luxusprobleme: Innerstädtischer Grillgeruch (Kopie)*, 2016**
Papier, Gips, Baumwollstoff, Stahl, Beton / paper, plaster, cotton fabric, steel, concrete, 153×25×170 cm
- 16 **Cäcilia Brown, Aus der Serie *Luxusprobleme: Ordnungshüterin (Kopie)*, 2016**
Papier, Gips, Baumwollstoff, Stahl, Beton / paper, plaster, cotton fabric, steel, concrete, 115×40×160 cm
- 17 **Cäcilia Brown, Aus der Serie *Luxusprobleme: Luxusprobleme: Grillgeruch*, 2016**
Beton, Ruß, Stahl / concrete, carbon black, steel, 87×87×147 cm
- 18 **Marc Lee, *Non-Places*, 2017**
7-Channel Video Installation, 16×HD 1080p 4'30" Stereo
- 19 **Marc Lee, *10.000 Moving Cities – Same but Different, Mobile App*, 2018 – ongoing**
Mobile App als Interface für netzbasierte Installationen / mobile App as interface for net-based installations; In Zusammenarbeit mit / in collaboration with Antonio Zea, Florian Faion und Shervin Saremi